

# Ciągniki serii 6R

92 do 177 kW (125 to 240 KM) 97/68EC z Inteligentnym Zarządzaniem Mocą



## Wyznaczamy nowe kierunki

Ciesząca się największym powodzeniem na rynku seria 6000 John Deere wyznacza obecnie nowy standard w zakresie osiągnięć eksploatacyjnych, wydajności i komfortu.

W nowej serii ciągników 6R wprowadzono najnowsze osiągnięcie techniki – silnik PowerTech PVX, zapewniający oszczędność paliwa dzięki zastosowaniu technologii **GreenEfficiency**, oraz moc dostępną w każdych warunkach. Dzięki specjalnej konstrukcji silnika eliminującej konieczność dodawania do paliwa płynu ograniczającego emisję szkodliwych składników spalin (diesel exhaust fluid – DEF), możesz, jak zawsze, po prostu zatankować olej napędowy i wracać do pracy.

Wszystkie ciągniki serii 6R pełne są najnowocześniejszych rozwiązań technicznych takich jak: niesamowita przekładnia DirectDrive, rozwiązania zapewniające niespotykaną wcześniej widoczność z kabiny oraz rozwiązania stanowiące zintegrowaną koncepcję technologiczną.

**Czy jesteś gotowy na spotkanie z ciągnikami serii 6R?**



## Spis treści

Zapraszamy do rewolucji .....	2 – 3
6R Ewolucja & 6R Rewolucja .....	4 – 5
Ciągniki serii 6R – przegląd serii i modeli 6R .....	6 – 7
Jakość i niezawodność John Deere .....	8 – 9
Kabina ComfortView – najlepsza w swojej klasie .....	10 – 11
Elementy sterowania .....	12 – 13
Niezrównany komfort jazdy .....	14 – 15
Oświetlenie działające w zakresie 360° .....	16 – 17
Inteligentne rozwiązania – AMS .....	18 – 19
System Automatykacji Ciągnik-Narzędzie 2.0 .....	20 – 21
GreenEfficiency .....	22 – 23
Zasilanie elektryczne narzędzi w ciągnikach 6R .....	24 – 25
Konstrukcja pełnoramowa .....	26
Rewolucja w przekładniach .....	27 – 31
Optymalizacja pracy układów hydraulicznych .....	32 – 33
Połącz swój świat (Zaczepy i WOM) .....	34 – 35
Green on Green – Ładowacze czołowe .....	36 – 37
Konserwacja i wyposażenie dodatkowe .....	38 – 39
Dane techniczne .....	40 – 43

## 6R to znaczy ewolucja!

Dzięki temu, że w zakładach w Mannheim wyprodukowano dotąd ponad 550.000 ciągników serii 6000, seria ciągników 6R buduje swoją renomę na sprawdzonych zaletach i trwałości wcześniej produkowanych ciągników. Bazowaliśmy na tym, co najlepsze, a potem jeszcze ulepszyliśmy, zwiększając moc, wydajność i elastyczność zastosowań tych legendarnych ciągników.

Atrakcyjna i nowatorska stylistyka rodziny ciągników

Lepsze ułożenie systemu chłodzenia dla uzyskania większej wydajności

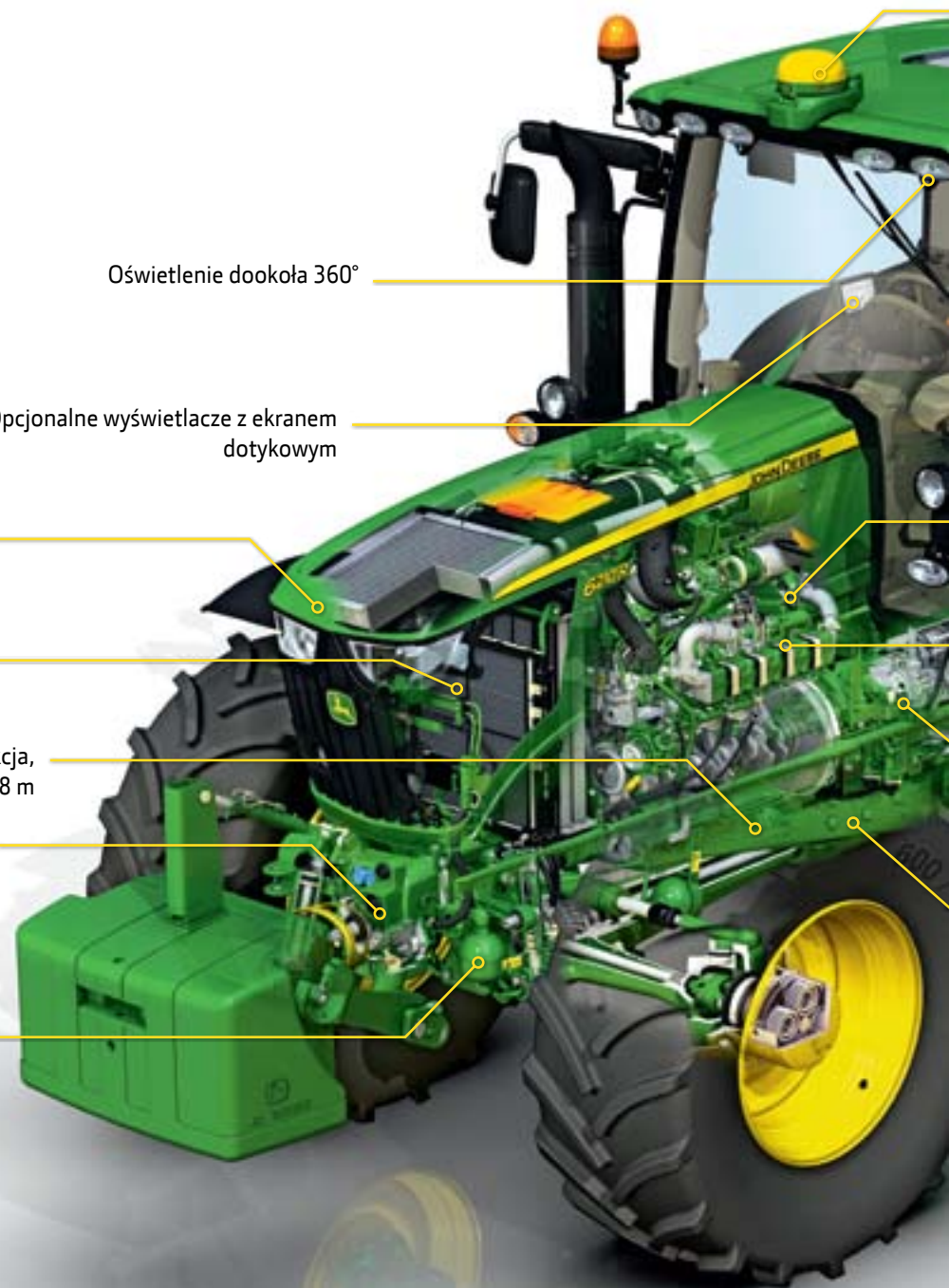
Pełnoramowa konstrukcja, rozstaw osi do 2,8 m

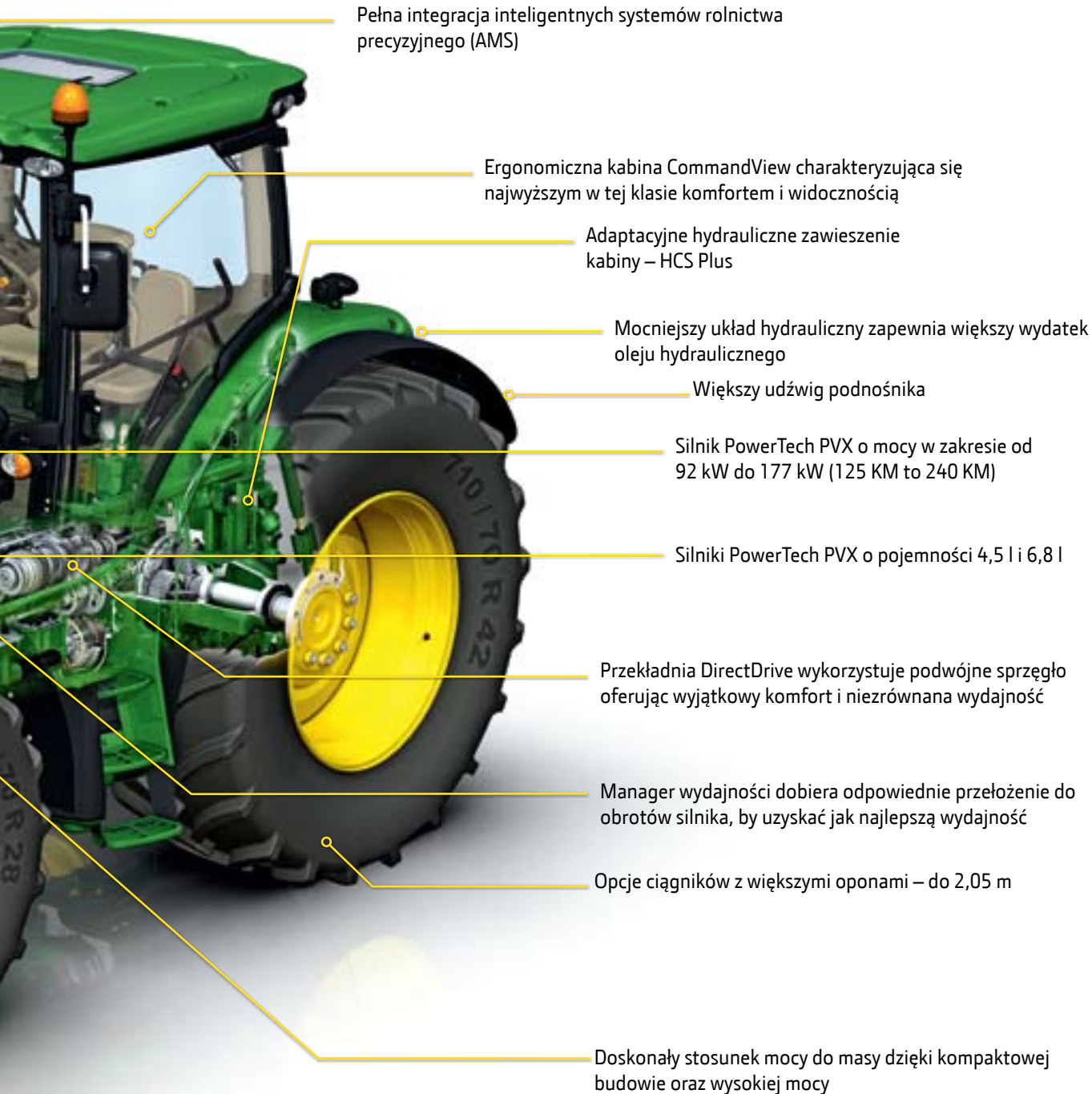
Zintegrowany przedni zaczepek i przedni wysokowydajny WOM

Trójczłonowe zawieszenie – TLS Plus

Oświetlenie dookoła 360°

Opcjonalne wyświetlacze z ekranem dotykowym





## 6R to rewolucja!

Bazując na sprawdzonej jakości John Deere, ciągniki serii 6R odzwierciedlają nową koncepcję produkcji ciągników, wprowadzającej dziewięć nowych modeli do rodziny ciągników John Deere. Ciągniki te mają moc od 92 kW do 177 kW (125 KM do 240 KM) i wszystkie wyposażone są w pionierski silnik PowerTech PVX, spełniający wymogi normy emisji Stage III B i opcjonalnie w rewolucyjną przekładnię DirectDrive. Oczywiście, rewolucyjność tych ciągników na tym się nie kończy.

**Seria 6R: Po części Ewolucja Po części Rewolucja i w 100 % John Deere!**

## Wybór należy do Ciebie!

Przemysłana koncepcja ciągników serii 6R, oferowanych z różnymi rozstawami osi i doskonale dopracowaną wydajnością, pozwala wybrać opcję najlepiej dopasowaną do wykonywanych zadań i głównych zastosowań. Wybierz najlepszy model dla siebie i odkryj nowy poziom wydajności tej niezwyklej gamy ciągników.

### Modele 6R (moc znamionowa 97/68EC)

6105R	77 kW (105 KM)	(125 KM z systemem IPM)
6115R	85 kW (115 KM)	(135 KM z systemem IPM)
6125R	92 kW (125 KM)	(145 KM z systemem IPM)
6130R	96 kW (130 KM)	(150 KM z systemem IPM)
6140R	103 kW (140 KM)	(160 KM z systemem IPM)
6150R	110 kW (150 KM)	(170 KM z systemem IPM)
6170R	125 kW (170 KM)	(200 KM z systemem IPM)
6190R	140 kW (190 KM)	(220 KM z systemem IPM)
6210R	154 kW (210 KM)	(240 KM z systemem IPM)



### Ciągniki serii 6R wyznaczają nowe standardy

John Deere oferuje ciągniki najlepiej dostosowane do Twoich potrzeb.

## Trzy rozmiary podwozia, niezliczone możliwości



2580 mm

Kompaktowy, lekki i mocny.

**6105R**

**615R**

**625R**



2765 mm

Wszechstronny, sprawny i mocny.

**630R**

**640R**

**650R**



2800 mm

Niezawodny, wyspecjalizowany i oferujący oszałamiającą moc.

**6170R**

**6190R**

**6210R**

## Jakość, której wymagasz!

Jakość jest integralną częścią dziedzictwa firmy John Deere. Naszym wyraźnie określonym celem było zawsze wytwarzanie najlepszych produktów – charakteryzujących się najwyższą jakością i elastycznością zastosowań przewyższającą oczekiwania Klienta. Aby mieć pewność, że dobrze wykonujemy swoją pracę, współpracujemy z Wami, naszymi Klientami, przy opracowywaniu i ocenianiu naszych maszyn rolniczych i usług.

### Wskaźnik satysfakcji Klienta

Sześć miesięcy po otrzymaniu ciągnika, przesyłamy kwestionariusz umożliwiający wyrażenie opinii na temat doświadczeń zebranych podczas użytkowania naszego produktu. Przez lata zbieraliśmy dane, które umożliwiają nam dalsze rozwijanie serii naszych maszyn i zapewniają znaczną poprawę wyników usług i procesów produkcyjnych.

### Grupy zaangażowania Klientów

Od samego początku angażujemy Klientów w proces opracowywania naszych ciągników. Na długo zanim wprowadzimy nowy produkt na rynek, zapraszamy reprezentatywną grupę Klientów do oceny prototypów nad którymi pracujemy. W ten sposób, aktualne potrzeby i oczekiwania specjalistów z dziedziny rolnictwa zawsze znajdują się w centrum zainteresowania naszych prac rozwojowych.

### Jakość i system produkcji firmy John Deere

Stałe doskonalenie jest ambitnym celem dla firmy, która już teraz jest liderem rynku w wielu dziedzinach. Aby zrealizować to zadanie, stworzyliśmy wewnętrzny system, którego celem jest ograniczanie złożoności oraz zwiększanie skuteczności i optymalizowanie wydajności naszych działań. Poprzez wprowadzanie sześciu powiązanych zasad przewodnich, najlepszych praktyk oraz wspólnych narzędzi i procesów, koncentrujemy się na uzyskiwaniu maksymalnie wysokiego poziomu jakości w całym obszarze naszej działalności, w sposób systematyczny i efektywny.



### Zatwierdzone przez klienta

Od samego początku, klienci są włączeni w prace rozwojowe dotyczące naszych ciągników.



## Niezawodność na dobre i na złe

Firma John Deere zbudowała swoją reputację produkując niezawodne maszyny dla rolnictwa. Zapytaj kogokolwiek i każdy to potwierdzi: John Deere to niezawodność. To jest renoma, której ciągniki serii 6R są świadectwem!

Rygorystyczne testy stanowią klucz do niezawodności naszych ciągników, której oczekują Klienci John Deere. W ramach prac rozwojowych, wszystkie nowe ciągniki przed wprowadzeniem na rynek poddawane są wieloletnim testom. Testy te obejmują badania w tunelach aerodynamicznych, komorach chłodniczych, testy zderzeniowe, testy na pomostach przechyłowych, badania dotyczące zakłóceń elektromagnetycznych i testy w kąpieli błotnej – wszystkie te testy mają odtworzyć warunki występujące podczas prac rolniczych, w najbardziej intensywnej formie.

Możesz zatem mieć pewność, że nowy ciągnik John Deere serii 6R zbudowano tak, aby przetrwał najcięższe próby.



Wiatr może wychłodzić silnik i przeszkadzać w prowadzeniu ciągnika. Przetestowaliśmy ciągniki serii 6R po to, aby zachowały odporność nawet w wyjątkowych warunkach.



Nigdy nie wjechałbyś swoim ciągnikiem 6R w takie bagno, dlatego my zrobiliśmy to za Ciebie! Wynik testu odporności na błoto: Na szóstkę!

Zespół ds. rozwoju produktów John Deere poddaje wszystkie produkty najcięższym próbom, ale przede wszystkim zapewnia Klientom to, czego oczekują: ciągniki, które nie zawiodą podczas pracy w polu, w warunkach działania nieprzewidywalnych sił przyrody. Nigdy nie wiesz jakie warunki możesz napotkać w polu, dlatego nasi inżynierowie dbają o to, aby nawet najgorszy scenariusz wydarzeń nie zatrzymał Twojej maszyny.

## Doświadczenie XXL

Dzięki zastosowaniu wysokiej jakości materiałów, doskonałej ergonomii i zachęcającej wygodzie, kabina ComfortView ciągników serii 6R przypomina wnętrze nowego samochodu. Robota pierwszej klasy! Ponadto, natychmiast zauważysz powiększoną przestrzeń kabiny – o 20% większą w porównaniu z kabiną ciągników serii 6030 Premium – to nowy wzorzec w branży.

Również pozostałe udoskonalenia wnętrza sprawiają, że w kabinie o tak zwartej konstrukcji czujesz się jak w kabinie o wymiarach XXL – począwszy od dopasowania i wykończenia powierzchni i elementów wnętrza kabiny, odpowiadającym najwyższym standardom wykończenia wnętrz samochodowych, aż do ergonomicznego fotela zapewniającego optymalny komfort podczas długich dni pracy oraz nowego fotela instruktora.



Ogromna przednia szyba zapewniająca doskonałą widoczność – opcjonalnie przechyłana.

Przedni panel sterowania ma przejrzystą i nowoczesną konstrukcję.

Regulacja kolumny kierownicy w dwóch płaszczyznach.

Lewe i prawe drzwi panoramiczne oferują idealną widoczność.

Wygodny, składany fotel pasażera.

Schówek po lewej stronie – opcjonalnie może mieścić lodówkę.

Wiele opcji foteli dostosowanych do wymagań operatora.



Opcjonalny wyświetlacz GreenStar 2630 – montowany na prawym i lewym słupku narożnym.

Wyświetlacze GreenStar 3 CommandCenter oraz CommandCenter. Opcjonalny ekran dotykowy umożliwia przy pomocy funkcji wideo monitorowanie kluczowych obszarów pracy narzędzia, bez konieczności stosowania dodatkowego monitora.

Łączność Bluetooth z dostępem do danych na karcie SIM za pośrednictwem wyświetlacza CommandCenter – nowoczesność i niezrównany komfort.

Wiele uchwytów na kubki oraz schowków na długie dni pracy.

Różne gniazda zasilania zamontowane w kabinie, w tym gniazdo 230 V.

## Poszerz swoje horyzonty

Nowozaprojektowana, smukła maska silnika i lepsza widoczność we wszystkich kierunkach z kabiny ciągników serii 6R, daje operatorowi lepszy ogłęd sytuacji na zewnątrz ciągnika i umożliwia bardziej dokładne kontrolowanie wykonywanych prac.

Opcjonalny dach panoramiczny poszerza jeszcze bardziej zakres widoczności z kabiny, umożliwiając bezpieczniejszą i bardziej wygodną pracę z zamontowanym ładowaczem czołowym. Przy widoczności ładowacza lepszej nawet o 30%, szczególnie w przypadku współpracy ciągnika z nową serią ładowaczy czołowych John Deere.



Opcjonalne, teleskopowe, elektrycznie regulowane i podgrzewane lusterka można ustawić z wnętrza kabiny w dokładnie określonej pozycji.

## Ty jesteś tutaj szefem

Ciągniki serii 6R zapewniają niespotykany dotąd komfort i funkcjonalność kabiny. Nowy wyświetlacz GreenStar 3 CommandCenter jest czytelny i łatwy w obsłudze, szczególnie w nowej, opcjonalnej wersji z ekranem dotykowym. Wyjątkowy system inteligentnego, kompleksowego sterowania urządzeniami (iTEC) pozwala na automatyczne wykonywanie wielu czynności jednocześnie.

**Konsola sterowania umieszczona po prawej stronie umożliwia łatwe i wygodne maksymalizowanie wydajności przy pomocy następujących elementów:**

- Klawisze skrótu do sterowania tempomatem połowym CruiseControl, systemem iTEC, ustawieniami przekładni i WOM
- Klawisze skrótu dla wszystkich funkcji podnośnika
- Elementy sterowania układu klimatyzacji
- Elementy sterowania radia
- Elementy sterowania mechanicznego napędu przedniej osi (MFWD)
- Elementy sterowania świateł



Zarówno wyświetlacz GreenStar 3 CommandCenter, jak i nowy, opcjonalny wyświetlacz dotykowy GreenStar 3 CommandCenter obsługują komunikację ISOBUS i umożliwiają Automatyzację Ciągnik-Narzędzie.



## Interfejs operatora? Znakomity!

Wyświetlacz dotykowy GreenStar 3 CommandCenter ułatwia wykonywanie czynności eksploatacyjnych. Dzięki temu, że wszystkie elementy sterowania dobrze leżą w dłoni, zmęczenie kierowcy jest mniejsze, a eksploatacja ciągnika prostsza. Można się skoncentrować na wykonywaniu pracy.

Co więcej, ważne **aplikacje AMS**, takie jak AutoTrac i system Automatyzacji Ciągnik-Narzędzie – Tractor Implement Automation (TIA), można teraz obsługiwać bezpośrednio przy pomocy wyświetlacza GreenStar 3 CommandCenter.

### Właściwości nowego wyświetlacza GreenStar 3 CommandCenter:

- Całkowicie zintegrowany szeroki ekran kolorowy 7"
- Zgodność z technologią ISOBUS
- Narzędzie do diagnostyki pokładowej
- Menadżer dostępu / blokowanie dostępu osób nieuprawnionych.
- Aplikacje AMS (np. AutoTrac, GreenStar, Sprayer Pro)
- Uniwersalny monitor osiągnięć – Universal Performance Monitor
- Funkcja podglądu wideo (tylko wersja z ekranem dotykowym)

**Nowy, uniwersalny wyświetlacz GreenStar 2630 (opcja)**  
Wyświetlacz GreenStar 3 2630 ma solidny ekran dotykowy LCD z podświetleniem zapewniający większą jasność obrazu i lepszą moc przetwarzania danych wizualnych. Dzięki temu możliwe jest stosowanie rozbudowanych aplikacji, takich jak:

- Moduły prowadzenia maszyny Guidance i Guidance Pro (np. iTEC, iSteer i iGuide)
- Zaawansowana zgodność z technologią ISOBUS (np. uniwersalna kontrola odcinka)
- Dokumentacja
- Funkcja podglądu wideo
- Tryb gotowości (Standby)
- Menadżer dostępu (Access Manager) – chroni ważne ustawienia (ujęte w bazie) za pomocą hasła



### Dotknij i jedź

Ikony Menadżera dostępu (Access Manager) i funkcji podglądu wideo pojawiają się na ekranie umożliwiając łatwą aktywację i sterowanie funkcjami.

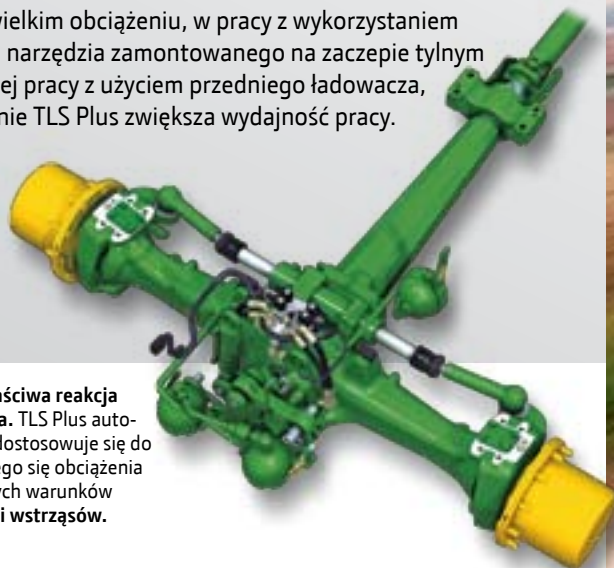
## A plus – szóstka z plusem z wydajności pracy

Ciągniki serii 6R oferują opcję trójczłonowego zawieszenia przedniej osi – Triple Link Suspension Plus. Zawieszenie TLS Plus nie tylko gwarantuje optymalne właściwości trakcyjne i osiągi podczas pracy w polu (moc przekazywana do podłoża jest do 7% większa), zapewnia również wyższy komfort pracy, dzięki czemu zmęczenie operatora jest w znacznym stopniu zmniejszone, a wydajność pracy większa.

**Dodatkowy plus:** Zawieszenie John Deere TLS Plus bezproblemowo radzi sobie ze wszystkimi warunkami obciążenia osi dzięki imponującym właściwościom adaptacyjnym zawieszenia.

- Samopoziomowanie przy skoku zawieszenia  $\pm 50$  mm
- Automatyczna regulacja czułości osi i sztywności zawieszenia
- Długi element amortyzujący zapewniający optymalną amortyzację wstrząsów
- Synchronizacja z systemem czujników zaczepu w celu kompensowania zjawiska falowania pionowego w warunkach ciągnięcia ciężkich ładunków.

Przy niewielkim obciążeniu, w pracy z wykorzystaniem ciężkiego narzędzia zamontowanego na zaczepie tylnym lub ciężkiej pracy z użyciem przedniego ładowacza, zawieszenie TLS Plus zwiększa wydajność pracy.



**Zawsze właściwa reakcja zawieszenia.** TLS Plus automatycznie dostosowuje się do zmieniającego się obciążenia i wymaganych warunków amortyzacji wstrząsów.

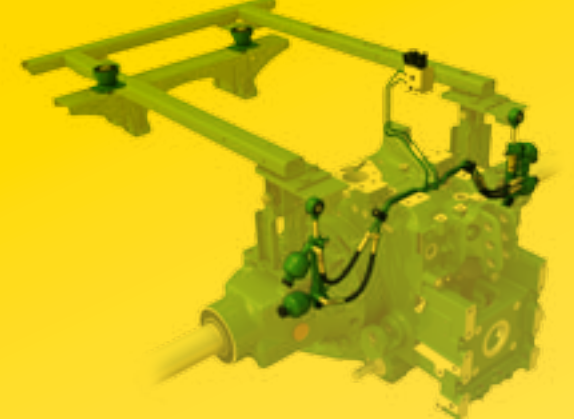
### Lepsze hamowanie

W zawieszeniu TLS Plus zastosowano dodatkowe tarcze hamulcowe zamontowane w piastach przedniej osi w celu poprawienia zdolności hamowania.



## Ciężka praca nigdy dotąd nie była równie łatwa.

Wiadomo, że większy komfort pracy operatora ciągnika zwiększa wydajność pracy. Dlatego ciężko pracowaliśmy nad tym, aby prowadzenie ciągnika było bardziej przyjemnym doświadczeniem. Nawet po spędzeniu wielu godzin w kabinie ComfortView, będziesz zaskoczony, ile pracy udało się zrobić bez cienia zmęczenia. Zoptymalizowany fotel z pneumatycznym zawieszeniem z pewnością przyczynia się do tego, że godziny pracy upływają niepostrzeżenie, a poziom amortyzacji pneumatycznej może być regulowany w zależności od potrzeb. Fotel ma również zawieszenie poziome i przystosowuje się w sposób dynamiczny do ciężaru operatora podczas regulacji wysokości fotela. Również nowe, opcjonalne, półaktywne, hydrauliczne zawieszenie kabiny (HCS Plus) w znacznym stopniu poprawia komfort jazdy po polu i drodze. Kabina osadzona jest na dwóch amortyzatorach półaktywnych ograniczających ruchy kabiny, które dają operatorowi możliwość dokładnego wyczucia ciągnika i podłoża.



### Easy rider

Opcjonalne, półaktywne, hydrauliczne zawieszenie kabiny wykorzystuje czujniki do wykrywania ruchu ciała operatora i odpowiednio zwiększa lub zmniejsza ilość oleju w korpusie amortyzatora.

## Rozświetl noc.

Rolnictwo to praca 24 godziny na dobę. Orka, uprawa, a nawet zbiory wymagają czasem pracy do późnych godzin nocnych. Na szczęście ciągniki serii 6R olśniewają systemem oświetlenia, który pozwala operatorom uzyskać lepszą kontrolę i większą wydajność.

### Zobacz to, czego do tej pory nie byłeś w stanie dostrzec!

- Maksymalnie 10 lamp – zintegrowanych z przodu, z tyłu i po bokach dachu, aby zapobiec uszkodzeniom – zapewniają widoczności w zakresie 360°.
- 6 regulowanych świateł na słupku kabiny i światła polowe na tylnym błotniku zwiększają elastyczność zastosowań ciągnika.
- 6 lamp polowych, punktowych i drogowych na kracie maski silnika poprowadzi Cię od zmierzchu do świtu.
- 8 opcjonalnych lamp ksenonowych na dachu (z przodu i z tyłu), na tylnym błotniku i na słupku kabiny zapewnia pełne oświetlenie. Rozświetl noc światłem dnia.

Dla Twojej wygody, wszystkimi elementami systemu oświetlenia steruje się z panelu sterowania CommandCenter.



Programowanie panelu sterowania CommandCenter, aby zapewnić idealne oświetlenie do zastosowań nocnych. To nie może być łatwiejsze.



## Najlepszy i najjaśniejszy – pakiet oświetlenia ksenonowego Premium HID Xenon

Oprócz fabrycznie montowanych pakietów oświetlenia, oferujemy również szeroki asortyment różnorodnych zestawów instalacyjnych oświetlenia polowego.



**1** Światła na ramie kabiny migacze skrętu ze światłami obrysowymi  
opcjonalne 2 regulowane światła robocze HB3, ksenonowe lub H4

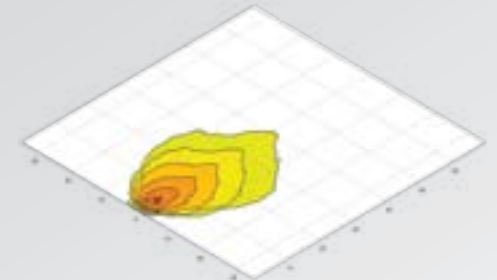
**2** Opcjonalne światła robocze na tylne błotniki  
światła HB3  
2 światła ksenonowe

**3** Światła montowane z tyłu na dachu kabiny  
– iwewnątrz: 2 regulowane światła robocze HB3;  
pośrodku: opcjonalne 2 światła robocze HB3 lub ksenonowe  
– Pozycja zewnętrzna: stałe światła robocze HB3; z boku na dachu: 2 stałe światła robocze HB3

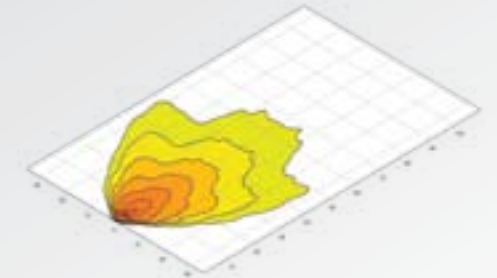
**4** Światła montowane z przodu na dachu kabiny  
– po środku: 2 regulowane światła robocze HB3 lub opcjonalnie ksenonowe  
– na zewnątrz: opcjonalnie 2 stałe światła robocze HB3

**5** Światła zamontowane na pokrywie silnika  
2 światła mijania HB3 zamontowane na pokrywie silnika  
2 światła drogowo HB3 zamontowane na pokrywie silnika  
2 zewnętrzne światła robocze HB3 zamontowane na pokrywie silnika

Do 8 dodatkowych lamp ksenonowych z wysokiej jakości lampami wyładowczymi, które świecą do 5 razy dłużej niż żarówki halogenowe i 2,5 raza jaśniej. Intensywne światło w naturalnym kolorze dnia zapewnia doskonałą widoczność pola.



**Standardowa konfiguracja oświetlenia**  
Nowa udoskonalona konfiguracja oświetlenia w ciągnikach serii 6R.



Opcjonalne pakiety oświetlenia ksenonowego zapewniają optymalne parametry oświetlenia.

## Automatyzacja dokładnie tam, gdzie jest potrzebna

### Technologia prowadzenia maszyn

Operatorzy mogą śledzić sygnały urządzenia GreenStar Lightbar do korygowania toru jazdy maszyny lub, aby zapewnić większy komfort i dokładność, stosować system AutoTrac stanowiący rozwiązanie z zakresu technologii prowadzenia maszyn opracowane przez firmę John Deere i pozwalające zmniejszyć nakładki przy każdym przejeździe nawet o 90%. Aby zapewnić pełną automatyzację skrętów na uwrociach można stosować system iTEC. Przy użyciu panelu sterowania GreenStar 3 CommandCenter można łatwo programować wszystkie czynności niezbędne do dokładnego wykonywania skrętów.

Nowy odbiornik StarFire 3000, umożliwia wybór 1 z 3 poziomów dokładności prowadzenia maszyny:

- Uzyskaj dokładność pomiędzy kolejnymi przejazdami wynoszącą  $\pm 30$  cm stosując BEZPŁATNY sygnał korekcyjny SF1 – idealny wybór w przypadku uprawy gleby
- Uzyskaj dokładność pomiędzy kolejnymi przejazdami wynoszącą  $\pm 10$  cm stosując sygnał korekcyjny SF2 – idealny wybór w przypadku koszenia, siewów i wykonywania oprysków
- Do zastosowań wymagających maksymalnej precyzji wybierz powtarzalną dokładność sygnału RTK wynoszącą  $\pm 2$  cm.

Oczywiście dostępna jest szeroka gama innych systemów rolnictwa precyzyjnego, które pozwalają poprawić jakość i zwiększyć wydajność wykonywanych prac. Wybieraj spośród następujących:

**Dokumentacja:** Automatycznie rejestruje wszystkie wykonane prace polowe na wyświetlaczu GreenStar 2630. Niezależnie od tego, czy zajmujesz się uprawą, siewem, opryskami czy nawożeniem, możesz dokładnie udokumentować, jakie prace wykonano, a także gdzie, kiedy i kto je przeprowadził.

**System iGuide:** Na nierównym terenie lub na pochyłościach terenu, ciężar ciągniętego narzędzia będzie powodował jego znoszenie, czego skutkiem będzie tworzenie się omijaków i nakładek. W przypadku stosowania systemu iGuide, ciągnik zmienia trasę przejazdu, aby skompensować znoszenie narzędzia w celu uzyskania idealnej dokładności poszczególnych przejazdów!

**System iSteer\*:** System aktywnego prowadzenia narzędzi to zaawansowane rozwiązanie w zakresie prowadzenia pługu i wykonywania specjalistycznych prac uprawowych. Narzędzie w aktywny sposób kompensuje znoszenie z wyznaczonej trasy przejazdu wykorzystując w tym celu innowacyjne czujniki SBG i układ hydrauliczny.

\*Opcja ta jest dostępna w wybranych krajach



### Najwyższa jakość odbioru

Nowy odbiornik StarFire 3000, współpracuje z systemem naprowadzania satelitarnego GPS oraz Glonass i współpracuje ze wszystkimi systemami prowadzenia maszyn John Deere i jest kompatybilny ze wszystkimi poziomami dokładności sygnału korekcyjnego (SF1, SF2, RTK, SF Mobile RTK)



## Nie pozwól przyszłości czekać

Czy chcesz zarządzać swoją flotą maszyn bardziej efektywnie? Chcesz otrzymywać powiadomienie, gdy tylko ciągnik znajdzie się poza zdefiniowaną strefą pracy lub przekroczy godziny pracy? Czy chcesz własnego wirtualnego technika serwisu? Rozwiązania telematyki JDLink firmy John Deere właśnie to umożliwiają!

### System JDLink Select

Jako znakomite rozwiązanie podstawowe, JDLink Select pozwala uzyskać danych dotyczące lokalizacji ciągników. W ten sposób można założyć wirtualne ogrodzenie wokół maszyn, monitorować ich czas pracy i planować czynności konserwacyjne.

### System JDLink Ultimate

JDLink Ultimate ma dostęp do pokładowej magistrali CANBus umożliwiający odczyt wszystkich kluczowych parametrów pracy ciągników. W ten sposób można mierzyć czas pracy maszyn i ich wykorzystanie, a także szczegółowo analizować zużycie paliwa.

### Narzędzie Service ADVISOR Remote

Dzięki usłudze Service ADVISOR Remote można udostępnić dealerowi John Deere komunikację z maszyną. Dealer może w ten sposób zidentyfikować większość problemów zdalnie na wczesnym etapie, zapewnić odpowiednie części zamienne. Dzięki temu można uniknąć niepotrzebnych wizyt serwisowych.



JDLink pozwala na zarządzanie flotą i jej monitorowanie za jednym kliknięciem.

## System Automatykacji Ciągnik-Narzędzie – automatycznie lepiej

Przewodnią zasadą systemu Automatykacji Ciągnik Narzędzie jest spokojna praca zamiast podnoszącego ciśnienie stresu. Zgodnie z tą ekscytującą i wielokrotnie nagradzaną koncepcją narzędzie komunikuje się za pośrednictwem ISOBUS z ciągnikiem, zapewniając maksymalną wydajność.

A co z operatorem? Dzięki systemowi automatyzacji narzędzi ciągnika całkiem dosłownie patrzy sobie na to wszystko z boku. Wystarczy tylko, że przesunie dźwignię na start i będzie tylko kierować ciągnikiem – choć nawet i to nie zawsze jest konieczne! Narzędzie zajmie się resztą. Stres związany z intensywnymi zbiorami plonów należy już do przeszłości. System Automatykacji Ciągnik Narzędzie oferuje nie tylko większy komfort i przyjemną jazdę, ale pozwala także w największym stopniu wykorzystać narzędzie.



Wystarczy tylko przesunąć dźwignię na „start”, a prasa zajmie się resztą pracy.

Połączenie ciągnika i przyczepy samobierającej pozwala optymalnie wykorzystać maszyny.



Układ kierowania ISOBUS Root Runner precyzyjnie prowadzi ciągnik.

## Mobilizacja rezerw wydajności

Wizja narzędzia sterującego i wydającego komendy ciągnikowi staje się rzeczywistością. Niezależnie od zadania, Automatyka Ciągnik Narzędzie umożliwia automatyczne ustawienie wszystkich sterowanych elektrycznie funkcji ciągnika – prędkość, kierowanie, WOM, 3-punktowy zaczep i zawory hydrauliczne.

### Technologia wyznacza kurs:

- Dzięki systemowi Automatyki Ciągnik Narzędzie **wybrane prasy zwijające automatycznie wyzwalają pewne powtarzające się czynności, takie jak zatrzymanie ciągnika, i wiązanie i wyrzucanie bel**. Zaletą są krótsze cykle pracy i większa gęstość bel.
- Układ kierowania **ISOBUS Root Runner** firmy Grimme prowadzi ciągnik dokładnie wzdłuż rzędów podczas żniw upraw roślin korzeniowych. W połączeniu z niezależnym sterowaniem urządzenia uprawowego w kombajnie, kierowca wcale nie musi zajmować się kierowaniem maszyną.
- Takie **rozwiązanie systemu**, obejmujące inteligentną przyczepę samobierającą Pöttinger oraz ciągnik serii 6R automatycznie reguluje prędkość jazdy dostosowując ją do gęstości pokosu. Jeśli pokos rozredza się, ciągnik automatycznie jedzie szybciej. Jeśli do zebrania jest dużo materiału, jedzie wolniej.

## Technologia GreenEfficiency – Konie mechaniczne, które rwą się do pracy

Niewiarygodne osiągi, odpowiedź impulsowa i moment obrotowy nowego silnika PowerTech PVX pozwalają uzyskać znamionową moc do 170 kW (231 KM), a przy wykorzystaniu systemu Inteligentnego Zarządzania Mocą moc maksymalną do 183 kW (249 KM). Sekret tej imponującej mocy leży w 4-zaworowym wysokociśnieniowym układzie wtrysku paliwa CommonRail (HPCR), zapewniającym ciśnienie wtrysku paliwa do 2000 bar w celu uzyskania wyższej sprawności silnika oraz w turbosprężarce o zmiennej geometrii (VGT). Turbosprężarka o zmiennej geometrii (VGT) w znacznym stopniu poprawia osiągi i jednocześnie ogranicza zużycie paliwa i zapewnia dokładnie taki poziom doładowania, jaki jest wymagany przez silnik.

Układ recyrkulacji spalin (EGR) miesza odmierzone ilości schłodzonych spalin z zasysanym świeżym powietrzem, aby zmniejszyć emisję tlenków azotu (NOx). Unikalny, wysokowydajny układ Combi Cooler i układ chłodzenia powietrza doładowania również poprawiają osiągi silnika.

Te wysokiej jakości rozwiązania techniczne, powszechnie stosowane w luksusowych samochodach osobowych, firma John Deere oferuje Klientom na rynku maszyn rolniczych. Aby jeszcze lepiej odpowiedzieć na przyszłe trendy, w ciągnikach 6R można stosować paliwo zgodne z normą B20.



- 1** DOC: Utleniający reaktor katalityczny wchodzi w reakcję ze spalinami i ogranicza emisję tlenku węgla, węglowodorów i niektórych cząstek stałych.
- 2** DPF: Filtr cząstek stałych wymusza przepływ spalin przez porowate ścianki kanału wychwytyjąc i zatrzymując nawet najdrobniejsze, pozostałe cząstki stałe do późniejszego utlenienia w samoczynnym procesie oczyszczania.

## Wzorowane na praktycznych zastosowaniach

Przy zakupie ciągnika, chcesz wiedzieć, jak działa w trudnych warunkach. Ciągniki John Deere poddawane są niezależnym testom DLG PowerMix przez Niemieckie Towarzystwo Rolnicze (DLG). Dla DLG istnieje tylko jeden wzorzec: praktyczne zastosowania.

Pierwszym ciągnikiem John Deere poddanym testowi DLG PowerMix był 8335R. Ciągnik z silnikiem spełniającym normę Stage III B odnotował najniższe zużycie płynów: 260 g/kWh (Diesel+AdBlue).

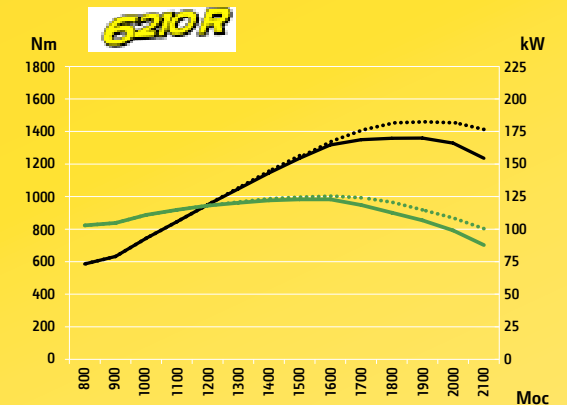
Ta sama udowodniona technologia wydajności zużycia paliwa wprowadzona została w ciągnikach serii 6R. Technologia GreenEfficiency daje korzyści dzień po dniu.



### Chłodnica powietrza doładowania (CAC)

Innowacyjna koncepcja rozproszonego układu chłodzenia umożliwia pracę chłodnicy powietrza doładowującego z prędkością niezależną od prędkości wentylatora głównego, co przyczynia się do dalszego obniżenia zużycia paliwa.

### Silnik PowerTech PVX o niewiarygodnej wydajności



### Technologia GreenEfficiency, Technologia GreenSimplicity, sprawdzone w motoryzacji

- Chłodzony EGR (układ recyrkulacji spalin) pomaga ograniczyć emisję tlenków azotu (NOx)
- Turbosprężarka o zmiennej geometrii (VGT) pomaga ograniczyć zużycie paliwa jak również zapewnia efektywne spalanie.
- Głowica cylindrowa z 4 zaworami na cylinder zwiększa wydajność, moc i moment obrotowy.
- Wysokociśnieniowy układ wtrysku paliwa CommonRail (HPCR) zapewnia zwiększone ciśnienie wtrysku paliwa, które pozwala uzyskać bardziej efektywne spalanie i ograniczyć ilość cząstek stałych.

- Moc (kW)
- ..... Moc (kW) z IPM
- Moment obrotowy (Nm)
- ..... Moment obrotowy (Nm) z IPM

## 6210RE – ruchome źródło elektryczności

Firma John Deere rozwija ciesząc się powodzeniem serię ciągników E-Premium i teraz wprowadza zupełnie nową 6210RE. Ten nowy ciągnik wytwarza energię elektryczną nie tylko na potrzeby stacjonarnego wykorzystania, ale także w czasie jazdy – ze wszystkimi płynącymi z tego korzyściami.

### Nowy poziom wydajności

Ta rewolucyjna technologia pozwala na wykorzystanie elektrycznie napędzanych narzędzi w sposób łączący korzyści wysokowydajnego WOM z bezstopniowym, bezpośrednio sterowanym napędem hydraulicznym. Uzyskuje się łatwiejszą obsługę i zwiększoną produktywność.

Generator napędzany silnikiem ciągnika wytwarza w czasie jazdy elektryczność do 20 kW. Dzięki dwóm opcjonalnym gniazdom 230 V lub 400 V do zasilania spawarki, szlifierki kątowej i inne urządzenia elektryczne, 6210RE to także mobilny warsztat. Dzięki temu można korzystać z elektryczności, kiedy tylko jej potrzebujesz.

# 6210RE



Tylko John Deere oferuje możliwość korzystania z elektryczności podczas jazdy.



Wydajność jest teraz jeszcze większa, ponieważ wszystko można po prostu podłączyć i używać.



## Przełomowa technologia

Ciągnik 6210RE John Deere zapewnia w pełni elektrycznemu rozrzutnikowi EDR AXIS firmy RAUCH średnie i niskie napięcie potrzebne do napędzania tarczy rozrzutnika, mieszadła i elektroniki dozującej. Korzyści z takiego połączenia to precyzyjne, niezawodne sterowanie, doskonałe rozrzucanie nawozu i łatwa obsługa. Ponieważ żądaną prędkość obrotową tarcz rozrzutnika można osiągnąć nawet przy niskich obrotach silnika, zużycie paliwa jest znacznie mniejsze.

Dzięki tej przyszłościowej technologii, rolnictwo precyzyjne znalazło swojego mistrza. Dokładność układu pozwala dobrze wykorzystać technologię sterowania wielkością dawki, zmaksymalizować wydajność, obniżyć koszty wejściowe i zmniejszyć zużycie paliwa, a tym samym uzyskać optymalną wydajność w każdym aspekcie wykonywanych prac.



Oto maszyna z potencjałem: ciągnik 6210RE John Deere oraz AXIS EDR firmy RAUCH.

## Mocna konstrukcja i świetna wydajność

Zwarta konstrukcja pełnoramowa charakterystyczna dla maszyn John Deere stanowi wytrzymały szkielet ciągników serii 6R. Dzięki temu ciągniki mogą podjąć się najtrudniejszych zadań w warunkach słabej przyczepności i z taką samą łatwością podnosić i transportować ciężkie ładunki. Silnik i skrzynia biegów są umieszczone na blokach izolujących osadzonych na ramie. Pozwala to ochronić elementy konstrukcyjne przed obciążeniami i minimalizuje drgania. Kolejną korzyścią konstrukcji pełnoramowej jest łatwość montażu ładowacza czołowego.

### Wszystkie zalety w skrócie:

- Wyższy komfort pracy operatora
- Większy udźwig
- Mniejsze obciążenie silnika i przekładni
- Prosty montaż ładowacza czołowego i zaczepu przedniego
- Duża stabilność i długa żywotność

Dzięki konstrukcji pełnoramowej ciągnik staje się bardzo stabilny



Konstrukcja pełnoramowa umożliwia podnoszenie i transportowanie ciężkich ładunków.

## Kiedy mówimy o przekładni, cztery jest naszą liczbą!

Ponieważ wiemy, że nie ma jednej przekładni spełniającej wszystkie wymagania, ciągniki nowej serii 6R oferujemy z różnymi wariantami przekładni. Możemy znaleźć dla Ciebie właściwą przekładnię zależnie od zastosowania.

- 1** Czy jesteś hodowcą zwierząt lub prowadzisz gospodarstwo zajmujące się produkcją roślinno-zwierzęcą i poszukujesz opłacalnej, prostej w użyciu i sprawdzonej przekładni? W takim przypadku przekładnia PowrQuad Plus będzie dla Ciebie idealna! Oferująca PowrQuad Plus cztery prędkości zmieniane pod obciążeniem z opcją biegów pełzających na pewno będzie dla Ciebie odpowiednia. Ta przekładnia umożliwia płynną i komfortową zmianę biegów, nawet pod obciążeniem. **Patrz strona 28.**
- 2** Czy prowadzisz gospodarstwo średniej wielkości i poszukujesz opłacalnej, prostej w użyciu i sprawdzonej przekładni oferującej dodatkową wygodę? W takim przypadku przekładnia AutoQuad Plus z pewnością spełni Twoje wymagania! Ta przekładnia automatycznie przełącza biegi pod obciążeniem. Opracowana przez John Deere funkcja EcoShift pozwala na komfortową jazdę przy niskim zużyciu paliwa. **Patrz strona 28**
- 3** Czy jesteś rolnikiem poszukującym przekładni zapewniającej wysoką wydajność i bezstopniową zmianę biegów. Bez względu na wielkość gospodarstwa lub zakres zastosowań, AutoPowr to przekładnia dla Ciebie! Wystarczy tylko ustawić prędkość, a AutoPowr zajmie się resztą. **Patrz strona 29**
- 4** Poszukujesz idealnego rozwiązania przekładni? Takiego, które będzie wiodącym w nadchodzących latach i będzie stanowił przyszłość przekładni w rolnictwie? Przekładni oferującej najwyższy poziom wydajności i wygody. W takim razie przekładnia DirectDrive będzie dla Ciebie idealna! Półautomatyczna, ośmiobiegowa, dwusprzęgłowa przekładnia wyznacza nowe standardy w zakresie szybkości zmiany biegów i wygody. **Patrz strona 30 – 31.**



## AutoQuad Plus kontra PowrQuad Plus

Zarówno przekładania AutoQuad Plus jak i PowrQuad Plus zapewniają cztery zakresy przełożeń, tempomat do zastosowań, w których wymagane jest utrzymywanie stałych prędkości oraz opcję biegów pełzających pozwalających uzyskać prędkości jazdy zaledwie 250 m/h.

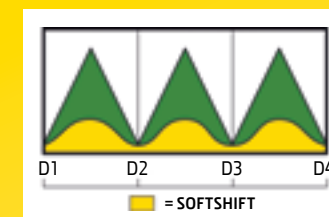
### Inne cechy premium dostępne w obu przekładniach:

- Pozycja (blokada) parkingowa przekładni
- Pojedyncza dźwignia zmiany biegów z przyciskiem wysprzęglającym
- Technologia SoftShift umożliwiająca łagodną zmianę biegów
- Automatyczne dopasowywanie biegu do prędkości (Speed matching)
- Sprzęgło PermaClutch charakteryzujące się dużą trwałością
- Automatyczna zmiana biegów (punkty zmiany) w zakresach, może być regulowana w zależności od wykonywanej pracy

AutoQuad Plus to przekładnia klasy premium z automatyczną zmianą biegów. W przypadku tej przekładni masz również możliwość ustawiania punktów zmiany biegów w dowolnym miejscu w zakresie pomiędzy prędkością obrotową silnika 1700 obr/min i 2100 obr/min, dzięki czemu zawsze masz włączony bieg właściwy dla aktualnie wykonywanej pracy. Jest to rozwiązanie naprawdę przydatne, kiedy trafiasz na twarde grunty podczas orki lub kiedy jedziesz po drodze pod górę z ładunkiem. Ponadto, przekładnia AutoQuad Plus 40 km/h wykorzystuje technologię EcoShift umożliwiającą zredukowanie obrotów silnika przy wysokich prędkościach transportowych w celu uzyskania większego komfortu pracy operatora i zmniejszenia zużycia paliwa.



Przycisk wysprzęglający w przekładni PowrQuad Plus i AutoQuad Plus umożliwia wygodną zmianę zakresów przełożeń podczas jazdy, bez konieczności używania pedału sprzęgła.



Technologia SoftShift umożliwia łagodną zmianę biegów, nawet pod obciążeniem, przez dostosowanie obrotów silnika.

## Przekładnia AutoPowr = Nieskończone możliwości

Przekładnię AutoPowr może obsługiwać każdy, kto spędził kilka sekund w fotelu operatora ciągnika i zapoznał się z działaniem przekładni. Pojedyncza dźwignia umożliwia płynną zmianę biegów w zakresie prędkości od 0 do 40 lub 50 km/h – przy każdej prędkości w tym zakresie.

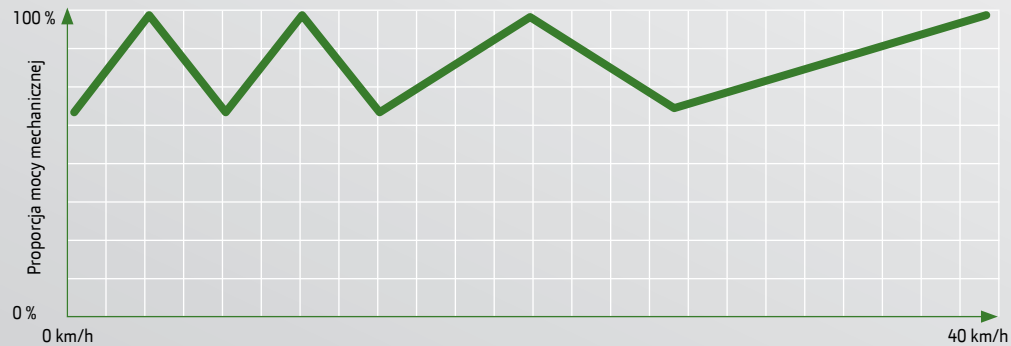
Nie trzeba przy tym naciskać sprzęgła, nawet w celu zatrzymania ciągnika. Po prostu wybierz żądaną prędkość, a silnik i przekładnia szybko i automatycznie dostosują się do zmieniającego się obciążenia.

Dzięki funkcji PowerZero można nawet utrzymywać zerową prędkość ciągnika – bez ryzyka staczenia się do tyłu, nawet na wzniesieniu, niezależnie od obciążenia.

Funkcja blokady parkingowej zapewnia większą skuteczność hamowania dołączonej przyczepy poprzez jej aktywne hamowanie.

### Tryb pedału przyspieszenia

W niektórych zastosowaniach wymagających precyzyjnego przyspieszania i hamowania można korzystać z wygody opcji trybu pedału przyspieszenia. Ta funkcja pozwala ustawić prędkość obrotową silnika dźwignią przepustnicy i sterować prędkością jazdy pedałem przyspieszenia. Jest to wyjątkowo wygodne, nawet podczas wyjątkowo długich dni pracy.



### Przekładnia AutoPowr w skrócie:

- Automatyczna kontrola przełożenia oraz utrzymania ustawionej prędkości jazdy przy jednoczesnym ograniczeniu prędkości obrotowej silnika i zużycia paliwa
- 100% energii mechanicznej przy prędkości 4, 8, 20 i 40 kilometrów na godzinę jest równoznaczna z wysoką wydajnością zarówno przy prędkościach polowych i drogowych
- Indywidualna strategia jazdy dzięki trybowi pedału przyspieszenia



Dźwignia zmiany biegów ma ergonomiczną konstrukcję w celu zapewnienia jeszcze bardziej komfortowego i łatwego użytkownika.

## Rewolucja w przekładniach

Nadeszła przyszłość! Inspirując się najlepszymi rozwiązaniami konstrukcyjnymi opracowanymi przez czołowych producentów z branży motoryzacyjnej, firma John Deere zaprojektowała, opracowała i przetestowała rozwiązanie najwyższej jakości w klasie przekładni dla maszyn rolniczych. Zupełnie nową przekładnię DirectDrive.

Następna generacja w technologii produkcji przekładni! W przeszłości, przekładniami, które stanowiły kamienie milowe w rozwoju technologii, były przekładnie przełączane pod obciążeniem (mechaniczne) i przekładnie bezstopniowe (IVT). Przekładnie przełączane pod obciążeniem (mechaniczne) są paliwooszczędne, a przekładnie bezstopniowe (IVT) zapewniają najwyższy komfort użytkownika. – Przekładnia DirectDrive posiada najlepsze cechy tych dwóch rodzajów przekładni: sprawność przekładni mechanicznej i komfort użytkownika przekładni bezstopniowej.

Przekładnia DirectDrive wykorzystuje technologię podwójnego sprzęgła w 100% mechanicznej przekładni, co pozwala uzyskać znakomitą sprawność. W tej trójzakresowej przekładni, następny bieg jest zawsze przygotowany i gotowy do włączenia i tylko czeka na sygnał zmiany biegów. Czerpiasz korzyści z tego, że przekładnia praktycznie nie dopuszcza do utraty momentu obrotowego podczas przełączania biegów, dzięki czemu uzyskiwane jest zmniejszenie zużycia paliwa i zwiększenie komfortu jazdy. Dzięki elektrycznie napędzanej zmianie biegów, warunki pogodowe i temperatura wewnętrzna nie będą miały wpływu na wydajność na początku dnia pracy.

Funkcja AutoClutch dostępna również dla przekładni DirectDrive zapewnia jeszcze większą wygodę i wydajność w operacjach transportowych, pracy z ładowaczem i w zastosowaniach, w których wymagane jest powolne przesuwanie się ciągnika małymi skokami (impulsowanie).

Aby zapewnić bezpieczeństwo parkowania, mechaniczną blokadę parkingową przekładni można włączyć elektronicznie za pomocą rewersera umieszczonego po lewej stronie.

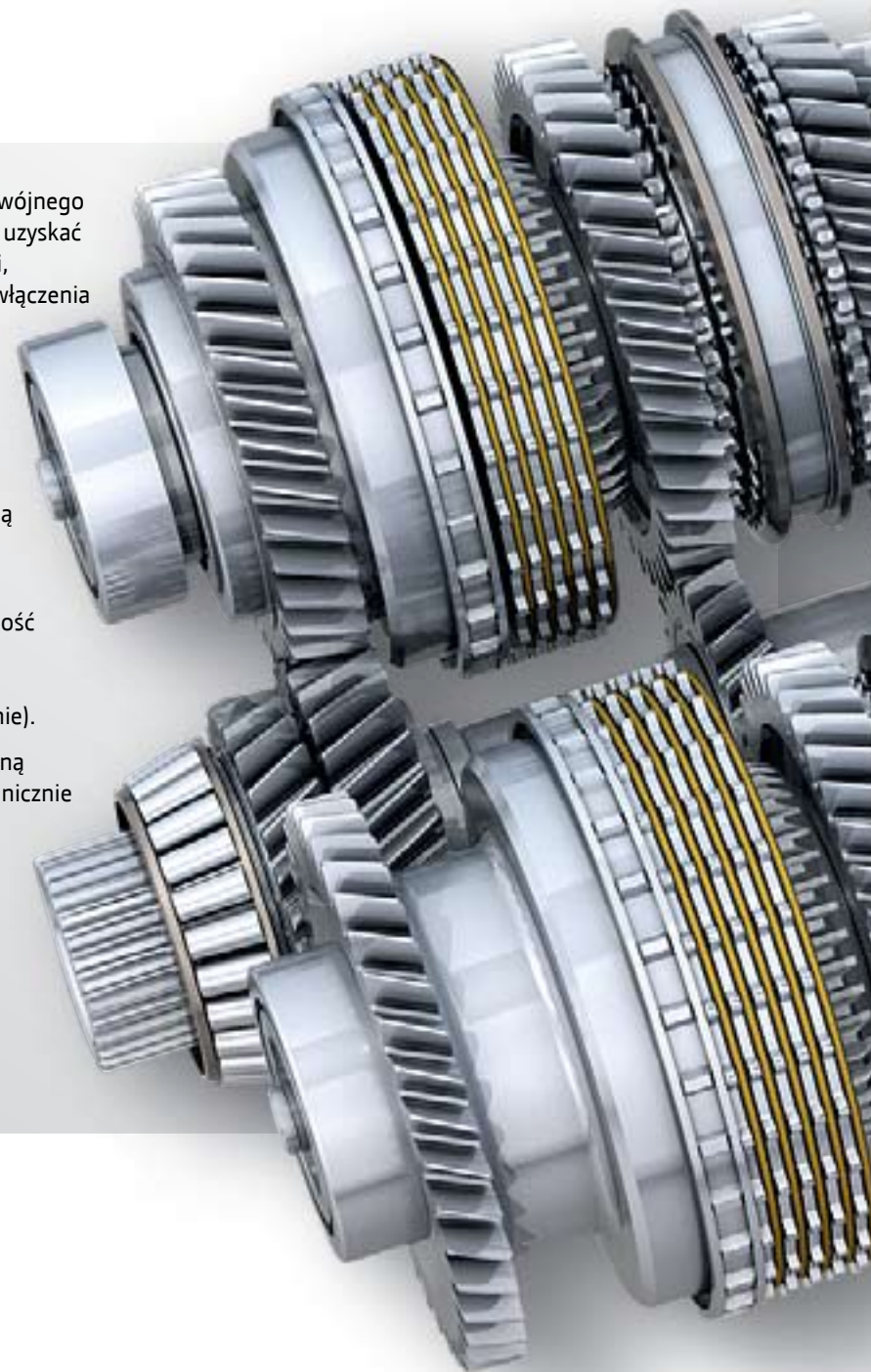
Pokrętło prędkości

Dźwignia zmiany biegów

Tryb ręczny

Tryb automatyczny

Wybór biegów pełzających



## Dwa lepsze niż jedno!

Dzięki zastosowaniu podwójnego sprzęgła, przekładnia DirectDrive oferuje wszystkie połączone zalety przekładni AutoPowr i AutoQuad – daje również nowe możliwości i zapewnia niezrównaną sprawność.

Zwiększając liczbę biegów przełączanych pod obciążeniem do osmiu w każdym zakresie, przekładnia John Deere DirectDrive ogranicza potrzebę przełączania pomiędzy zakresami biegów, co w znacznym stopniu ogranicza liczbę przerw koniecznych, aby zapewnić odpowiedni moment obrotowy. W rezultacie uzyskuje się bardziej wydajne przekazywanie mocy silnika i wyjątkową oszczędność paliwa.

Ciągnik można prowadzić całkowicie automatycznie, tak jak w przypadku stosowania przekładni bezstopniowej, lub kierowca może wybrać jeden z trzech zakresów przełożeń, w zależności od zastosowania:

- Zakres A** do prac podczas których traktor ciągnie narzędzia, z ośmioma biegami przełączanymi pod obciążeniem, dla zakresu prędkości od 2,7 – 10,8 km/h
- Zakres B** do prac z wykorzystaniem WOM, z ośmioma biegami przełączanymi pod obciążeniem, dla zakresu prędkości od 5,4 – 21,5 km/h
- Zakres C** do prac transportowych, z ośmioma biegami przełączanymi pod obciążeniem, dla zakresu prędkości od 13,8 – 42 km/h lub 13,8 – 54,6 km/h

Aby uzyskać optymalne parametry eksploatacyjne podczas prac transportowych, można wcisnąć przycisk B/C umożliwiający korzystanie z zakresów B i C i zapewniający automatyczne przełączanie pomiędzy dwoma zakresami.

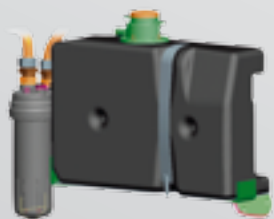
Przekładnia DirectDrive zapewnia płynną sekwencję biegów dzięki wykorzystaniu dwóch sprzęgła, jednego do biegów parzystych i drugiego do biegów nieparzystych.



## Zoptymalizowany układ hydrauliczny: większa moc, większa prędkość, większy komfort, większa sprawność.

Ciągniki serii 6R wyposażone są w zamknięty układ hydrauliczny z kompensacją ciśnienia i przepływu. Bardziej niż jakikolwiek inny układ, ten układ hydrauliczny zbudowany jest w celu zapewnienia najwyższego poziomu niezawodności. Z tego względu, w sercu układu znajdziesz mniejszą liczbę części i połączeń hydraulicznych oraz krótsze przewody hydrauliczne. Masz do dyspozycji ogromną moc. Ciągniki serii 6R oferują niesamowite natężenie przepływu do 155 l/min z pompy o pojemności 63 cm<sup>3</sup>. Standardowa pompa hydrauliczna zapewnia wydajność wynoszącą 114 l/min, podczas gdy opcjonalna pompa hydrauliczna o objętości roboczej 63 cm<sup>3</sup> zapewnia nieprawdopodobną wydajność wynoszącą 155 l/min. Dysponując maksymalnym ciśnieniem 200 bar w układzie hydraulicznym, operatorzy maszyn będą mogli cieszyć się wyjątkowymi osiąganiami układu i udoskonalonym działaniem układu kierowniczego. Nawet przy niskich obrotach silnika.

Rozwiązanie to pozwoli także zaoszczędzić mnóstwo cennego czasu i pieniędzy, ponieważ dwóch wysokowydajnych filtrów hydraulicznych nie trzeba wymieniać częściej niż raz na 1500 h!



Pomocniczy zbiornik o dużej pojemności zapewnia wystarczającą ilość oleju do zastosowań układu hydraulicznego, w których występują duże obciążenia.

Cięgło górne EasyGuide pozwala łatwo i wygodnie unieść nawet ciężkie hydrauliczne zaczepy górne do narzędzia bez opuszczania fotela operatora.



Układ hydrauliczny w nowych ciągnikach serii 6R oferuje stabilność i kontrolę spełniając nawet najbardziej precyzyjne wymagania.



## Uniwersalne sterowanie

Wyświetlacz CommandCenter pozwala na zarządzanie gniazdami hydraulicznymi (SCV) podczas jazdy. Jest to rozwiązanie wygodne w przypadku korzystania z zaczepów i w zastosowaniach wymagających małej siły uciążu, takich jak prace z użyciem siewników pneumatycznych i narzędzi z silnikiem hydraulicznym.

### Kontroluj przepływ

Przy wykorzystaniu opcjonalnych elektronicznych gniazd hydrauliki zewnętrznej, duży, cyfrowy wyświetlacz panelu sterowania GreenStar 3 CommandCenter pozwala na monitorowanie wielkości i natężenia przepływu płynu w układzie hydraulicznym, dzięki czemu kontrolujesz działanie układów hydraulicznych zamontowanych w ciągniku.



### Podejmij natychmiastowe działania

Oznaczone kolorami gniazda hydrauliczne ułatwiają reagowanie na wymagania stawiane przez narzędzia, w przypadku korzystania z zaczepów, jak również w pracach z użyciem narzędzi z silnikiem hydraulicznym.

## Podnieś wydajność z podnośnikami John Deere

Kiedy nadchodzi czas, aby podczyć narzędzie do ciągnika, John Deere zapewnia potrzebną do tego moc oraz wystarczający udźwig, nawet dla narzędzi przystosowanych do pracy przy dużych obciążeniach! W rzeczywistości, podczas prac wykonywanych z użyciem narzędzi zawieszanych, nasze trzypunktowe układy zawieszenia zapewniają maksymalny udźwig do 9.550 kg.

### Właściwości trzypunktowych układów zawieszenia stosowanych w ciągnikach serii 6R:

- Elektroniczne czujniki podnośnika do pracy w różnych warunkach obciążenia
- Tłumienie drgań podnośnika, aby poprawić stabilność jazdy
- Ograniczniki bocznych wychyleń i stabilizatory wychyleń (również hydrauliczne stabilizatory wychyleń)
- System iTEC pozwalający kompleksowo zarządzać podczepianym narzędziem
- Wygodne sterowanie za pomocą kontrolki na wyświetlaczu CommandCenter: ustawianie trzypunktowego podnośnika, głębokości, wysokości, prędkość opadania, poślizgu i tłumienia

Dzięki nowym samowypośredkowującym przednim obciążnikom można teraz elastycznie dostosować obciążniki ciągnika do zmieniających się wymagań. Korzyścią jest szybkie i łatwe sprzęganie i idealne dopasowanie obciążnika przedniego i większa wydajność. Optymalne obciążenie ciągnika obniży zużycie paliwa.



Przyłączanie nowych obciążników 1500 lub 1800 kg nigdy nie było łatwiejsze.

## Wbudowana wszechstronność



### Zintegrowany przedni podnośnik

Ciągniki serii 6R są również dostępne w wersjach z w pełni zintegrowanym przednim podnośnikiem o maks. udźwigu do 4.000 kg.

### Inne właściwości przedniego podnośnika:

- Dwa przednie złącza do gniazd hydrauliki zewnętrznej
- Zintegrowana konstrukcja
- Siłowniki obustronnego działania dla podnoszenia i opuszczania
- Kompatybilność z systemem iTEC
- 7-wtykowe gniazdo oświetlenia

Zintegrowany przedni podnośnik dostępny też w postaci połowego zestawu instalacyjnego.



Zintegrowany przedni WOM.

Dokładamy wszelkich starań, aby maksymalnie ułatwić Ci pracę. Dlatego właśnie nasze ciągniki serii 6R są przygotowane do podłączenia szyny ISOBUS. Stosowana przez nas technologia plug-and-play zwiększa wydajność i pozwala na stosowanie innowacyjnych rozwiązań w przyszłości. Ponadto, oszczędzasz także pieniądze, ponieważ do sterowania narzędziami kompatybilnymi z technologią ISOBUS potrzebny jest tylko jeden wyświetlacz, taki jak fabrycznie zamontowany wyświetlacz GreenStar 3 CommandCenter lub GreenStar 2630.

Ciągniki serii 6R działają jako samodzielne urządzenia napędowe obsługujące brony mechaniczne, rozdrabniarki do gałęzi, ogromne przyczepy rolnicze na zboże, obrotowe urządzenia tnące, prasy i wiele innych narzędzi!

Niezależny, elektrycznie przełączany WOM o 3 prędkościach obrotowych stanowi standardowe wyposażenie wszystkich ciągników serii 6R. Można również wybrać:

- 540 / 540E / 1000
- 540E / 1000 / 1000E\*

\* dostępna tylko dla modeli 6170R – 6210R



Szybkość i imponująca dokładność dla wysoce wymagających zastosowań WOM.

## Zielone ładowacze dla zielonych ciągników

Stosując ładowacz John Deere możesz mieć pewność, że uzyskasz optymalne osiągi, najwyższą trwałość i doskonałe dopasowanie ładowacza do ciągnika John Deere. Dlaczego? Ponieważ projektujemy ładowacze jako integralną część ciągnika, a nie element, który się później dokręca. Doskonała wytrzymałość oraz trwałość ładowacza oznacza możliwość pełnego wykorzystania potencjału układu hydraulicznego.

**Przednie ładowacze zapewniają użytkownikom, między innymi, wszystkie poniżej wymienione korzyści:**

- Zrównoważone obciążenie osi przedniej
- Optymalne obciążenie i stabilność ciągnika
- Rama montażowa o wyszczupionej konstrukcji
- Nowy nośnik dla przystawek zgodny z normą EURO
- Mniejsze naprężenia ramy i konstrukcji
- Ergonomiczne elementy sterowania
- Niezrównana widoczność
- Zintegrowane zawieszenie, zawór upustowy i nadmiarowy
- Przewody hydrauliczne rozmieszczone w sposób zapewniający integrację z konstrukcją ładowacza, ze schowanymi przewodami oleju hydraulicznego
- Niezrównane parametry funkcjonalno-jakościowe



Ponieważ John Deere produkuje zarówno ciągnik jak i ładowacz, zintegrowane funkcje, takie jak funkcje joysticka, zoptymalizowano zapewniając bezproblemową pracę układu.

## Który ładowacz pasuje do mojego gospodarstwa?

Modele ciągników serii 6R i współpracujące z nimi ładowacze John Deere		Wys. podnosz.*	Udźwig (MSL)
6105R – H310, H340	H310	3,80 m	1850 kg
6115R – H310, H340	H340	4,10 m	1900 kg
6125R – H310, H340	H360	4,40 m	2000 kg
6130R – H340, H360	H380	4,50 m	2150 kg
6140R – H340, H360			
6150R – H340, H360			
6170R – H360, H380			
6190R – H360, H380			
6210R – H360, H380			



Ładowacze H340 i H360 to dobry wybór dla Ciebie, jeżeli spędzasz ponad 250 godzin rocznie wykonując prace załadunkowe. Maksymalny udźwig ładowacza H360 wynosi 2 t, a wysokość podnoszenia 4,4 m\*.

**Ładowacze bez samopoziomowania (NSL)** są idealne do zastosowań, w których narzędzia ładowacza nie trzeba bezwzględnie utrzymywać w pozycji poziomej podczas cyklu podnoszenia/opuszczania.

**Ładowacze z mechanicznym samopoziomowaniem (MSL)** automatycznie utrzymują narzędzie ładowacza w pozycji poziomej podczas cyklu podnoszenia/opuszczania. Ładowacze te nadają się idealnie do ciężkich prac.

**Ładowacze z hydraulicznym samopoziomowaniem (HSL)** zapewniają największą moc, dokładność i widoczność oraz gwarantują potrzebną wydajność podczas wszystkich prac wykonywanych z użyciem ładowacza przedniego.

**Samopoziomowanie elektroniczne (ESL)** Układ samopoziomowania elektronicznego w ładowaczach NSL znacznie poprawia widoczność z przodu, ponieważ widoku nie zasłaniają żadne elementy mechaniczne, jednocześnie oferuje pamięć pozycji w postaci funkcji powrotu na pozycję (RTP) umożliwiającą precyzyjne ruchy za dotknięciem tylko jednego przycisku.



Ładowacz H380 zaprojektowano na długie lata ciężkiej pracy. Jego maksymalny udźwig wynosi 2,15 t, a wysokość podnoszenia 4,5 m\*.



H310 to bardziej kompaktowy ładowacz, idealny do zastosowań ładowacza czołowego w ograniczonej przestrzeni. Udźwig ładowacza H310 wynosi maksymalnie 1,85 t, a wysokość podnoszenia 3,8 m\*.

\*maksymalna wysokość podnoszenia do przegubów

## Obsługa techniczna? To proste.

W ciągnikach serii 6R zapewniono natychmiastowy dostęp do wszystkich najważniejszych miejsc w celu wykonania szybkiej i łatwej obsługi codziennej.

- Dostęp do punktów wymagających serwisowania w ciągniku uzyskuje się z poziomu gruntu
- W większość zbiorników z płynami wbudowano dobrze widoczne wzniesienia kontrolne
- Odpowiednie wskaźniki zainstalowane w ciągniku przypominają o konieczności przeprowadzenia obsługi technicznej
- Filtry powietrza w silniku, filtry świeżego powietrza w kabinie i filtry recyrkulacji powietrza można sprawdzić i wymienić bez użycia narzędzi.
- We wszystkich możliwych miejscach zastosowano bezobsługowe tuleje, łożyska i wały napędowe.

### Mniej wydatków. Mniej pracy.

Dealer John Deere zadba o to, aby ciągnik serii 6R zawsze działał bez zarzutu. Serwisant przeprowadzi diagnostykę z wykorzystaniem Service ADVISOR obejmujące szybkie i niezawodne kontrole, a co najważniejsze, zastosowane będą wyłącznie najwyższej jakości, oryginalne części John Deere.

### Rozwiązania przyjazne dla operatora i dla właściciela

- Łatwa konserwacja i dostęp
- Dłuższe okresy pracy bez konieczności wymiany oleju
- Wysoka niezawodność i niskie koszty
- Wysoka jakość oryginalnych części John Deere



## Wyposażenie dodatkowe John Deere

Możesz skonfigurować swój ciągnik tak jak chcesz, dodając wysokiej jakości wyposażenie dodatkowe John Deere. Te elementy zwiększą komfort i wydajność pracy. Lecz to nie wszystko. Kiedy przyjdzie czas na to, aby wymienić lub sprzedać ciągnik, wtedy będzie on wart więcej dla dealera i potencjalnego nabywcy.



**Pakiet Field Office (biuro polowe):** Elementy pakietu znajdują się w zasięgu ręki i można je zdejmować. Możesz zabrać wartościowe rzeczy ze sobą, kiedy wychodzisz z kabiny. Pakiet daje możliwość przechowywania i zabezpieczenia przed zapyleniem ważnych **dokumentów, telefonów a nawet laptopów.**



**Elektryczna chłodziarka:** Nie ważne jak długo przebywasz w polu, ta chłodziarka o pojemności 5 litrów przechowuje żywność i napoje w chłodzie.



**Wewnętrzne lusterko wsteczne:** Obserwuj co dzieje się za ciągnikiem za pomocą tego wewnętrznego lusterka wstecznego. Lusterko umożliwia łatwe kontrolowanie pracy narzędzia oraz obserwowanie innych osób zbliżających się do ciągnika.



**Mechanizm obrotowy fotela:** Fotele z obrotową podstawą umożliwiają łatwe wsiadanie i wysiadanie z kabiny ciągnika. Regulowane, obrotowe elementy umożliwiają obracanie fotela w zakresie 180° ułatwiając wsiadanie i wysiadanie z fotela oraz zapewniając łatwiejsze sterowanie tylnymi **narzędziami.**

## PowerGard – żadnych zmartwień

Bądźmy szczerzy: konserwacja to irytujące zajęcie. Ale nie musisz się już nią przejmować, ponieważ John Deere PowerGard oferuje trzy elastyczne programy serwisowe spełniające indywidualne potrzeby i oferujące optymalne bezpieczeństwo na przewidywalne koszty.

### Plan konserwacji PowerGard Maintenance

Obejmuje wszystkie naprawy i konserwację pozagwarancyjną.

### Ochrona PowerGard

Dostępne w połączeniu z Konserwacją PowerGuard Obejmuje dodatkowe cztery lata (lub maksymalnie 5000 godzin pracy) ochrony i napraw silnika, skrzyni biegów i ramy nośnej po zakończeniu okresu gwarancji.

### Ochrona PowerGard +

Obejmuje wszystkie usługi w ramach ochrony, jak również ochronę dodatkowych elementów silnika, podzespołów elektrycznych, układu kierowniczego, hamulców, hydrauliki i stacji operatorskiej.



### Korzyści ze stosowania oleju John Deere

Silniki ciągników pracują z niskimi prędkościami obrotowymi, lecz przy wysokim, maksymalnym momencie obrotowym. W takich warunkach na silnik działają duże naprężenia i wytwarzane są znaczne ilości ciepła. Nasi inżynierowie wykorzystali tę wiedzę do opracowania nowego oleju silnikowego John Deere Plus-50 II.

### Kolekcja John Deere: coś szczególnego na Twoje szczególne potrzeby.

Każdy znajdzie coś dla siebie w kolekcji John Deere. Pobierz nasz katalog lub dokonaj zakupu na stronie internetowej: [www.JohnDeereShop.com](http://www.JohnDeereShop.com). Możesz też odwiedzić swojego lokalnego dealera John Deere.



## Parametry techniczne

	6105R	6115R	6125R	6130R	6140R
<b>OSIĄGI SILNIKA</b>					
Moc znamionowa (97/68EC), KM (kW)	105 (77)	115 (85)	125 (92)	130 (96)	140 (103)
Moc znamionowa z IPM (97/68/EC), KM (kW)	125 (92)	135 (99)	145 (107)	150 (110)	160 (118)
Maks. moc (97/68EC), KM (kW)	116 (85)	127 (93)	138 (101)	143 (105)	154 (113)
Maks. moc z IPM (97/68EC)*, KM (kW)	129 (95)	140 (103)	150 (110)	155 (114)	166 (122)
Moc znamionowa (ECE-R24), KM (kW)					
Moc znamionowa z IPM (ECE-R24)*, KM (kW)					
Maks. Moc (ECE-R24), KM (kW)					
Maks. Moc z IPM (ECE-R24), KM (kW)					
Zakres stałej mocy przy obr/min					
Zapasy momentu obrotowego, %					
Maksymalny moment obrotowy, Nm (przy 1600 obr/min)	492	538	585	609	656
Znamionowa prędkość obrotowa, obr./min	2100	2100	2100	2100	2100
Producent	John Deere Power Systems				
Typ	Silnik PowerTech Plus wymagający jednego płynu				
Oczyszczanie spalin	Filtr spalin składający się z katalizatora (DOC) oraz filtr cząstek stałych (DPF)				
Filtr powietrza	Filtr powietrza PowerCore				
Zgodny z (EU Stage III B)	Zmienna geometria łopatek turbiny z Intercoolerem oraz chłodnicą spalin				
Cylindry oraz pojemność	4/4,5 L	4/4,5 L	4/4,5 L	4/4,5 L	6/6,8 L
Układ chłodzenia	układ chłodzenia z wiskotycznym napędem wentylatora chłodnicy & niezależnie napędzanym wentylatorem Intercoolera				
Układ wtrysku paliwa i sterowanie	Wysokociśnieniowy CommonRail (2000 bar)				
<b>OPCJE PRZEKŁADNI</b>					
<b>PowrQuad Plus</b>					
20/20 2,5 – 40 km/h	–	–	–	–	●
24/24 2,5 – 40 km/h	●	●	●	●	–
<b>AutoQuad Plus</b>					
20/20 2,5 – 40 km/h	–	–	–	–	●
24/24 2,5 – 40 km/h	●	●	●	●	–
<b>AutoQuad Plus EcoShift</b>					
20/20 2,5 – 40 km/h	–	–	–	–	●
24/24 2,5 – 40 km/h	●	●	●	●	–
<b>AutoPowr</b>					
0,05 km/h – 40 km/h	●	●	●	●	●
<b>DirectDrive</b>					
2,7 – 40 km/h	–	–	–	–	●
2,7 – 50 km/h	–	–	–	–	●
Przekładnia PowrQuad Plus/AutoQuad Plus oraz AutoQuad Plus EcoShift)	●	●	●	●	●
<b>OSIE</b>					
Konstrukcja zawieszenia	Amortyzacja przedniej osi TLS MFWD, hydro-pneumatyczna, stale aktywna, samopoziomująca				
Zakres amortyzacji	zakres amortyzacji 100 mm				
Załączanie blokady przedniego mech. różnicowego	Samoczynna blokada mechanizmu różnicowego				
Załączanie blokady tylnego mech. różnicowego	Elektro-hydrauliczne sprzęgło chłodzone olejem				
Oś tylna	Oś z kołnierzem	Oś z kołnierzem	Oś z kołnierzem	Oś z kołnierzem	Oś z kołnierzem
<b>UKŁAD KIEROWNICZY</b>					
Typ	Czujnik obciążenia, hydrostatyczny, przepływomierz				
<b>UKŁAD HYDRAULICZNY</b>					
Typ	Z kompensacją ciśnienia i przepływu (PFC) układ z funkcją LS				
Przepływ i prędkość znamionowa postawa/opcja, l/min	80/114	80/114	80/114	80/114	80/114
Gniazda hydrauliki zewnętrznej (max)	4+3	4+3	4+3	4+3	4+3
Złącza przekazywania wysokiego ciśnienia (Power Beyond)	X	X	X	X	X
Pobór oleju bez/z dodatkowym zbiornikiem, l					



	6105R	6115R	6125R	6130R	6140R
<b>TYLNY PODNOŚNIK</b>					
Typ	Elektroniczna kontrola obciążenie i głębokości na dolnym wieszaku, mieszana bezstopniowa, przepływ				
Kategoria	II/IIIN	IIIN	IIIN	IIIN	III
Maksymalny udźwąg na hakach, kN	4600	5300	6000	6800	7200
Udźwąg w pełnym zakresie (OECD 610 mm), kg	2950	3350	3850	4350	3700
Udźwąg w pełnym zakresie (OECD na hakach), kg	3300	3800	4350	4900	4250
<b>Podnośnik (Kat. II)</b>					
Typ	Przedni podnośnik sterowany poprzez tylne gniazda SCV, SCV opcjonalne				
Kategoria	IIIN	IIIN	IIIN	IIIN	IIIN
Maksymalny udźwąg na hakach, kN	4000	4000	4000	4000	4000
Udźwąg w pełnym zakresie (OECD na hakach), kg	3300	3300	3300	3300	3300
<b>Tyłny WOM</b>					
Typ	Elektrohydrauliczny, chłodzony olejem, wielotarczowy				
Obroty silnika przy znamionowej prędkości WOM (540/540E/1000 tylny WOM)	1950/1721/1950				
Obroty silnika przy znamionowej prędkości WOM (540E/1000E/1000 tylny WOM)	-				
<i>*tylko z przekładnią AutoPowr lub DirectDrive</i>					
<b>Przedni WOM</b>					
Typ	Elektro-hydrauliczne sprzęgło chłodzone olejem				
Obroty silnika przy znamionowych (1000), obr/min	1995	1995	1995	1995	1995
<b>KABINA</b>					
Parametry techniczne amortyzowane	Kabina ComfortView z najlepszą widocznością, panoramicznymi drzwiami, ClimaTrak oraz wyświetlacz GreenStar 3 CommandCenter				
Poziom hałasu na poziomie uszu operatora dBA	Adaptacyjna amortyzacja kabiny HCS Plus				
Powierzchnia oszklenia kabiny, m <sup>2</sup>	72				
Pojemność kabiny, m <sup>3</sup>	6,11				
Wyświetlacz	3,33				
Pozostałe	Monitor GreenStar 3 CommandCenter (opcjonalnie dotykowy)				
Przygotowanie AutoTrac	opcja				
System podłączenia narzędzi ISOBUS	opcja				
CommandCenter Video (dostępne z dotykowych wyświetlaczem)	opcja				
Immobilizer	opcja				
Tryb pedału przyspieszenia	Z przekładnią AutoPowr				
Układ hamulcowy przyczepy	Hydrauliczny lub pneumatyczny układ jako opcja				
Pneumatyczny układ hamulcowy przyczepy	Sprzęgło kompresora elektromagnetycznego, zawiera osuszacz powietrza				
<b>Pojemności</b>					
Zbiornik paliwa (standardowy/opcjonalny)	220 bez HCS Plus, 265 z HCS Plus				
Płyn chłodzący silnika, l	22	22	22	330	350
<b>Wymiary i masy</b>					
Rozstaw osi, mm	2580	2580	2580	2765	2765
Szer x Wys x Długość, mm * **	2430 x 2800 x 4540	2430 x 2800 x 4540	2430 x 2800 x 4540	2490 x 2950 x 4930	2490 x 2950 x 4930
<i>*mierzone z kołnierzem osi, do dachu kabiny, od podstawy przednich obciążników do zaczepu rolniczego</i>					
Prześwit pod maszyną, mm * **	500	500	500	530	530
<i>*mierzone pod środkiem przedniej osi **maksymalny przednie i tylne rozmiary opon, poniżej</i>					
Promień skrętu					
Średnia masa wysyłkowa, kg	5440	5455	5470	5640	6160
<i>*mierzone z przekładnią AutoQuad Plus, przedią osią TLS, zaczepem rolniczym oraz maksymalnym rozmiarem opon, poniżej</i>					
Maksymalna dopuszczalna masa, kg	8500	9500	9500	10000	10800
<b>Rozmiary opon</b>					
Rozmiar przednich opon dostępnych (cm)	540/65 R24 (134)	540/65 R24 (134)	540/65 R24 (134)	540/65 R28 (144)	600/70 R28 (152)
Rozmiar tylnych opon dostępnych (cm)	600/65 R38 (178)	600/65 R38 (178)	600/65 R38 (178)	650/65 R38 (185)	710/70 R38 (200)

## Parametry techniczne

	6150R	6170R	6190R	6210R
<b>OSIĄGI SILNIKA</b>				
Moc znamionowa (97/68EC), KM (kW)	150 (110)	170 (125)	190 (140)	210 (154)
Moc znamionowa z IPM (97/68/EC), KM (kW)	170 (125)	200 (147)	220 (162)	240 (177)
Maks. moc (97/68EC), KM (kW)	165 (121)	187 (138)	209 (154)	231 (170)
Maks. moc z IPM (97/68EC), KM (kW)	175 (129)	207 (152)	228 (167)	249 (183)
Moc znamionowa (ECE-R24), KM (kW)		162 (119)	181 (133)	200 (147)
Moc znamionowa z IPM (ECE-R24)*, KM (kW)		193 (142)	209 (154)	228 (168)
Maks. Moc (ECE-R24), KM (kW)		181 (133)	201 (148)	222 (163)
Maks. Moc z IPM (ECE-R24), KM (kW)		200 (147)	218 (160)	238 (175)
Zakres stałej mocy przy obr./min		630	630	630
Zapasy momentu obrotowego, %		40	40	40
Maksymalny moment obrotowy, Nm (przy 1600 obr./min)	702	796	890	983
Znamionowa prędkość obrotowa, obr./min	2100	2100	2100	2100
Producent		John Deere Power Systems		
Typ		Silnik PowerTech Plus wymagający jednego płynu		
Oczyszczanie spalin		Filtr spalin składający się z katalizatora (DOC) oraz filtr cząstek stałych (DPF)		
Filtr powietrza		Filtr powietrza PowerCore		
Zgodny z (EU Stage III B)		Zmienna geometria łopatek turbiny z Intercoolerem oraz chłodnicą spalin		
Cylindry oraz pojemność	6/6,8 L	6/6,8 L	6/6,8 L	6/6,8 L
Układ chłodzenia		układ chłodzenia z wiskotycznym napędem wentylatora chłodnicy & niezależnie napędzanym wentylatorem Intercoolera		
Układ wtrysku paliwa i sterowanie		Wysokociśnieniowy CommonRail (2000 bar)		
<b>OPCJE PRZEKŁADNI</b>				
<b>PowrQuad Plus</b>				
20/20 2,5 – 40 km/h	●	●	●	●
24/24 2,5 – 40 km/h	–	–	–	–
<b>AutoQuad Plus</b>				
20/20 2,5 – 40 km/h	●	●	●	●
24/24 2,5 – 40 km/h	–	–	–	–
<b>AutoQuad Plus EcoShift</b>				
20/20 2,5 – 40 km/h	●	●	●	●
24/24 2,5 – 40 km/h	–	–	–	–
<b>AutoPowr</b>				
0,05 km/h – 40 km/h	●	●	●	●
<b>DirectDrive</b>				
2,7 – 40 km/h	●	●	●	●
2,7 – 50 km/h	●	●	●	●
Przekładnia PowrQuad Plus/AutoQuad Plus oraz AutoQuad Plus EcoShift)	●	–	–	–
<b>AXLES</b>				
Konstrukcja zawieszenia		Amortyzacja przedniej osi TLS MFWD, hydro-pneumatyczna, stale aktywna, samopoziomująca		
Zakres amortyzacji		zakres amortyzacji 100 mm		
Załączanie blokady przedniego mech. różnicowego		Samoczynna blokada mechanizmu różnicowego		
Załączanie blokady tylnego mech. różnicowego		Elektro-hydrauliczne sprzęgło chłodzone olejem		
Oś tylna	Oś z kołnierzem	Oś kołnierzowa lub oś typu R&P	Oś kołnierzowa lub oś typu R&P	Oś kołnierzowa lub oś typu R&P
<b>UKŁAD KIEROWNICZY</b>				
Typ		Czujnik obciążenia, hydrostatyczny, przepływomierz		
<b>UKŁAD HYDRAULICZNY</b>				
Typ		Z kompensacją ciśnienia i przepływu (PFC) układ z funkcją LS		
Przepływ i prędkość znamionowa postawa/opcja, l/min	80/114	114/155	114/155	114/155
Gniazda hydrauliki zewnętrznej (max)	4+3	4+3	4+3	4+3
Złącza przekazywania wysokiego ciśnienia (Power Beyond)	X	X	X	X
Pobór oleju bez/z dodatkowym zbiornikiem, l		27/55	27/55	27/55

	6150R	6170R	6190R	6210R
<b>TYLNY PODNOŚNIK</b>				
Typ	Elektroniczna kontrola obciążenia i głębokości na dolnym wieszaku, mieszana bezstopniowa, przepływ			
Kategoria	III	III	III	III
Maksymalny udźwieg na hakach, kN	8100	8500	8500	9550
Udźwieg w pełnym zakresie (OECD 610 mm), kg	4200	4850	4850	5450
Udźwieg w pełnym zakresie (OECD na hakach), kg	4800	5350	5350	6000
<b>Podnośnik (Kat. II)</b>				
Typ	Przedni podnośnik sterowany poprzez tylne gniazda SCV, SCV opcjonalne			
Kategoria	IIIN	IIIN	IIIN	IIIN
Maksymalny udźwieg na hakach, kN	4000	4000	4000	4000
Udźwieg w pełnym zakresie (OECD na hakach), kg	3300	3300	3300	3300
<b>Tyłny WOM</b>				
Typ	Elektrohydrauliczny, chłodzony olejem, wielotarczowy			
Obroty silnika przy znamionowej prędkości WOM (540E/1000E/1000 tylny WOM)	1950/1721/1950		1761/1989/1756	
Obroty silnika przy znamionowej prędkości WOM (540E/1000E/1000 tylny WOM)	-			
*tylko z przekładnią AutoPowr lub DirectDrive				
<b>Przedni WOM</b>				
Typ	Elektro-hydrauliczne sprzęgło chłodzone olejem			
Obroty silnika przy znamionowych (1000), obr/min	1995	1995	1995	1995
<b>KABINA</b>				
Parametry techniczne amortyzowane	Kabina ComfortView z najlepszą widocznością, panoramicznymi drzwiami, ClimaTrak oraz GreenStar 3 CommandCenter adaptive hydraulic cab suspension HCS Plus			
Poziom hałasu na poziomie uszu operatora	72			
Powierzchnia oszklenia kabiny, m <sup>2</sup>	6,11			
Pojemność kabiny, m <sup>3</sup>	3,33			
Wyświetlacz	Monitor GreenStar 3 CommandCenter (opcjonalnie dotykowy)			
<b>Pozostałe</b>				
Przygotowanie AutoTrac	opcja			
System podłączenia narzędzi ISOBUS	opcja			
CommandCenter Video (dostępne z dotykowych wyświetlaczem)	opcja			
Immobilizer	opcja			
Tryb pedału przyspieszenia	Z przekładnią AutoPowr lub DirectDrive			
Układ hamulcowy przyczepy	Hydrauliczny lub pneumatyczny układ jako opcja			
Pneumatyczny układ hamulcowy przyczepy	sprzęgło kompresora elektromagnetyczne, zawiera osuszacz powietrza			
<b>Pojemności</b>				
Zbiornik paliwa (standardowy/opcjonalny)	350	455 / 400	455 / 400	455 / 400
Płyn chłodzący silnika, l	27	28	28	28
<b>Wymiary i masy</b>				
Rozstaw osi, mm	2765	2800	2800	2800
Szer x Wys x Długość, mm * **	2490 x 2950 x 4930	2550 x 3160 x 5050	2550 x 3160 x 5050	2550 x 3160 x 5050
*mierzone z kołnierzem osi, do dachu kabiny, od podstawy przednich obciążników do zaczepu rolniczego				
Prześwit pod maszyną, mm * **	530	560	560	560
*mierzone pod środkiem przedniej osi **maksymalny przednie i tylne rozmiary opon, poniżej				
Promień skrętu	-	5,7	5,7	5,7
Średnia masa wysyłkowa, kg*	6195	7350	7375	7400
*mierzone z przekładnią AutoQuad, przedią osi TLS, zaczepem rolniczym oraz maksymalnym rozmiarem opon, poniżej				
Maksymalna dopuszczalna masa, kg	11300	12000	13000	13000
<b>Rozmiary opon</b>				
Rozmiar przednich opon dostępnych (cm)	600/65 R28 (152)	600/70 R28 (158)	600/70 R28 (158)	600/70 R28 (158)
Rozmiar tylnych opon dostępnych (cm)	710/70 R38 (200)	710/70 R42 (205)	710/70 R42 (205)	710/70 R42 (205)

● = Dostępna opcja

# Wszystko, co robimy, robimy dla Ciebie.

Oferujemy rozwiązania na miarę Twoich wyzwań! John Deere dokłada wszelkich starań, abyś był zawsze gotowy do pracy. Właśnie dlatego nasze produkty mają doskonałą jakość, są zaawansowane technologicznie i wyjątkowo sprawne.

Poświęciliśmy mnóstwo czasu na budowę skutecznej sieci dealerskiej. Teraz, niczym dobry sąsiad, jesteśmy po to, by pomóc Ci w potrzebie.

Właśnie dlatego pracownicy naszych dealerów są odpowiednio szkoleni. Dzięki temu, znają oni wszystkie nakrętki i śrubki w Twojej maszynie i potrafią zdiagnozować każdy potencjalny problem.

Możesz liczyć na firmę John Deere we wszystkich kwestiach związanych z ciągnikami. 175 lat doświadczenia w branży sprzętu rolniczego pozwala nam uczciwie stwierdzić, że Niezawodność Jest Naszą Siłą.



## „Weź kredyt, aby kupić to, co najlepsze“

Kredyt John Deere – szereg opcji finansowania tak dobrych, jak nasze produkty. Skontaktuj się z Dealerem John Deere, aby uzyskać informacje na temat szerokiej oferty opcji finansowych i wybierz najlepiej pasującą do specyficznych potrzeb Twojego biznesu.

Ten prospekt został przygotowany do obiegu ogólnosiwiatowego. Oprócz ogólnych informacji, rysunków i opisów, niektóre ilustracje oraz tekst mogą zawierać informacje dotyczące opcjonalnych produktów, osprzętu, sposobów finansowania, kredytowania i ubezpieczenia, które są niedostępne w niektórych regionach. Skontaktuj się z lokalnym dealerem, aby uzyskać szczegółowe informacje. John Deere zastrzega sobie prawo do zmiany charakterystyki technicznej i konstrukcji produktów opisanych w tym prospekcie, bez wcześniejszego powiadomienia.